



Nahversorgungszentrum Wettstetten



Fotos: ENGELHARDT ARCHITEKTEN, Schwabach

Projektbeschreibung

Neubau eines Büro- und Ärztehauses mit Apotheke in Kombination mit angrenzenden Fachmärkten und einem BHKW.

Gebäude 1: Netto-Markt

Geschossfläche: 1.943 m²
davon Verkaufsfläche: 770 m²
davon Gaststätte: 110 m²

Gebäude 2: Ärztehaus

Geschossfläche: 2.548 m²



Gebäude 3: Aldi-Markt

Geschossfläche: 1.854 m²
davon Verkaufsfläche: 765 m²

Auftraggeber / Bauherr

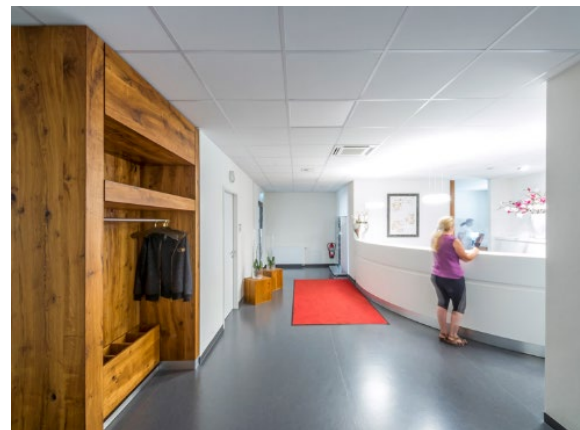
AG / Bauherr: RATISBONA GRADL & Co. KG
Industriepark Ponholz 1
93142 Maxhütte-Haidhof



Leistungen

Leistungsphasen 2 bis 8 nach HOAI für die Technische Ausrüstung der Anlagengruppen

- 1 Abwasser-, Wasser- und Gasanlagen
- 2 Wärmeversorgungsanlagen
- 3 Lufttechnische Anlagen
- 4 Starkstromanlagen
- 5 Fernmelde- und informationstechnische Anlagen
- 8 Gebäudeautomation



Projektdaten

Leistungszeitraum:
Planung: 2012 - 2013
Ausführung: 2023 - 2014

Gesamtkosten: ca. 4,05 Mio. €

davon Anteil INP: ca. 950.000 €

BGF Gebäude 1: 1.943 m²
BGF Gebäude 2: 2.548 m²
BGF Gebäude 3: 1.854 m²