



Brandschutztechnische Sanierung BSZ AST Karl-Heine-Schule in Leipzig



Projektbeschreibung

Das Schulgebäude wurde in den 1940er Jahren in Massivbauweise errichtet. Es besitzt eine Grundfläche von 866 m² und ist viergeschossig.

Im Rahmen der brandschutztechnischen Ertüchtigung wurden folgende Maßnahmen geplant und umgesetzt:

- Herstellung eines abgeschlossenen Treppenraumes
- Errichtung von zwei neuen Außenfluchttreppen
- Umbau Treppengeländer
- neue Türen entsprechend des Brandschutzkonzeptes
- Erstellung Feuerwehrplan und Brandschutzordnung
- Ertüchtigung Blitzschutzanlage
- Sicherheitsbeleuchtungsanlage
- Hausalarmierungsanlage
- Sicherheitsstromversorgung



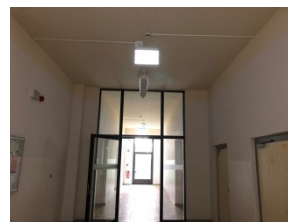
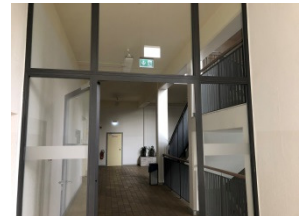
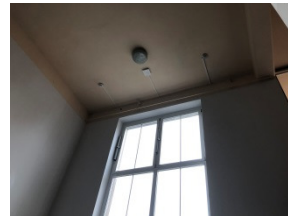
Leistungen

Gesamtplanung - Leistungsphasen 2 bis 9 für die

Objektplanung

und die

Technische Ausrüstung für die Anlagengruppen 4 und 5 - Elektrotechnik



Auftraggeber / Bauherr

Bauherr: Stadt Leipzig
 Amt für Jugend, Familie und Bildung
 Georg-Schumann-Str. 357
 04159 Leipzig

Auftraggeber: Stadt Leipzig
 Amt für Gebäudemanagement
 04092 Leipzig

Projektdaten

Leistungszeitraum: Planung (Lph 2 - 7)
 Dez. 2012 - März 2014
 Bauüberwachung (Lph 8)
 März 2014 - Oktober 2014
 Objektbetreuung (Lph 9)
 bis Oktober 2018

Baukosten: OPL KG 300 393.737 €
 TA KG 440 33.585 €
 TA KG 450 35.467 €